

ALLES IN NÄCHSTER NÄHE!

Nur 50 Meter von unserem Haus entfernt befinden sich verschiedene Geschäfte, wie Lebensmittelläden, Bäckerei, unsere eigene Metzgerei, Getränkeshop sowie ein Ärztehaus und ein Solarium.

FREIZEIT IN DER EIFEL!

In nächster Umgebung bieten sich viele Freizeitmöglichkeiten. Der bekannte Prümatalradweg führt durch Bettingen und in 3 km Entfernung erreicht man über diesen die Freizeitanlage mit Erlebnisbad in Oberweis. Golfen, Tennis, Reiten, Schwimmen, Wandern, Radfahren, Kanu oder Minigolf oder vieles mehr, alles im Bereich von wenigen Minuten erreichbar!



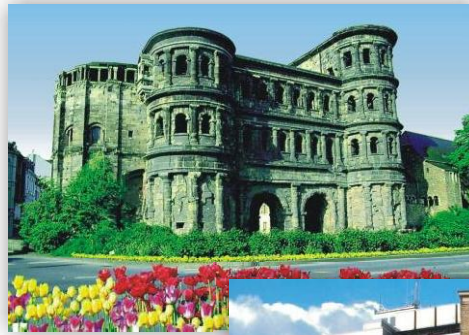
Die Freizeitanlagen in Oberweis, Neuerburg und Bitburg: Spaß für die ganze Familie.



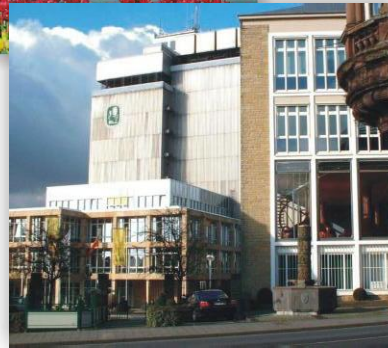
EIFEL UND LUXEMBURG

Lernen Sie die Eifel und Luxemburg kennen. Nur 30 Autominuten von Bettingen entfernt liegt die älteste Stadt Deutschlands: **Trier**.

Trier wurde vor mehr als 2000 Jahren von den Römern erbaut. Die Porta Nigra, als berühmtes Wahrzeichen der Stadt oder auch die Kaiserthermen, das Amphitheater sowie die herrliche Altstadt können täglich mit organisierten Rundgängen besichtigt werden.



Die Porta Nigra



Die Bitburger Brauerei.

Bitburg, die Bierstadt in der Eifel!

Nur 10 Autominuten von Bettingen entfernt kann man die berühmte Brauerei besichtigen und das leckere Bier in verschiedenen Sorten probieren.



Die Burganlage in Vianden.



Die Ourtalschleife.

Unsere Nachbarn in Luxemburg!

Echternach und Vianden, zwei Grenzstädte in Luxemburg sind in je 15 Minuten erreichbar. Beide Städte, mit ihren gemütlichen Bistros laden regelrecht zum Bummeln ein. In Vianden kann man außerdem den Ourtal-Stausee mit dem größten Pumpspeicherwerk Europas besichtigen.



Ambros

GASTHAUS
RESTAURANT



Ambros
GASTHAUS
RESTAURANT



Rosemarie Ambros
Maximinstraße 18
54646 Bettingen

Tel. 06527-483
Fax: 06527-472

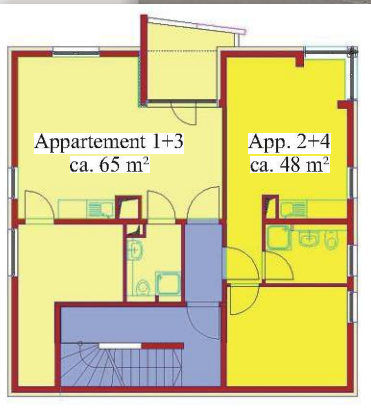
E-Mail: gasthaus@ambros-online.de • www.ambros-online.de

FERIEN IN DER IFEL

Wo könnte man schöner seine Urlaubstage verbringen, als mitten im Herzen Europas, in der Eifel, in Bettingen.

Bettingen liegt im romantischen Prümatal, 10 km von Bitburg und 15 km von Luxemburg entfernt und zählt 1100 Einwohner. Im Zentrum des Ortes steht das Haus Ambros.

Unser neugebautes Appartementhaus hat vier schöne Ferienwohnungen in einer Größe von je vier bis sechs Personen.



Unsere Apartments sind mit Du/Bad/WC sowie SAT-TV und Balkon ausgestattet.

In jedem Appartement befindet sich eine komplett eingerichtete Küche.



Die Leiter hoch in's Versteck, ein Riesenspaß für die Kleinen!



Alle Ferienwohnungen sind freundlich eingerichtet und besonders geeignet für Familien mit Kinder.

Unser Restaurant bietet Platz für Gesellschaften von 20 bis 120 Personen und ist bestens geeignet für Familien- oder Betriebsfeiern. Wir haben eine hauseigene Bundeskegelbahn. Der Restaurantbereich hat eine eigene Theke und einen separaten Zugang und ist somit ideal für geschlossene Gesellschaften. Für Kinder haben wir eine kleine Spielecke eingerichtet.



Das neue Restaurant.

Für unsere behinderten Gäste befindet sich ebenerdig eine Toilette.

Unser Restaurant bietet eine gut bürgerliche Küche. Durch unsere eigene Metzgerei führen wir ständig frische Wurst- und Fleischwaren.

Das ganze Jahr hindurch wechseln unsere Speisekarten immer wieder saisonal bedingt.



Die gemütliche Atmosphäre unseres Hauses, durch viele dekorative Accessoires sowie die deftigen Gerichte, lassen unsere Gäste immer wieder gerne zurückkommen! In den Sommermonaten bei Biegartenatmosphäre schmeckt's besonders gut!

